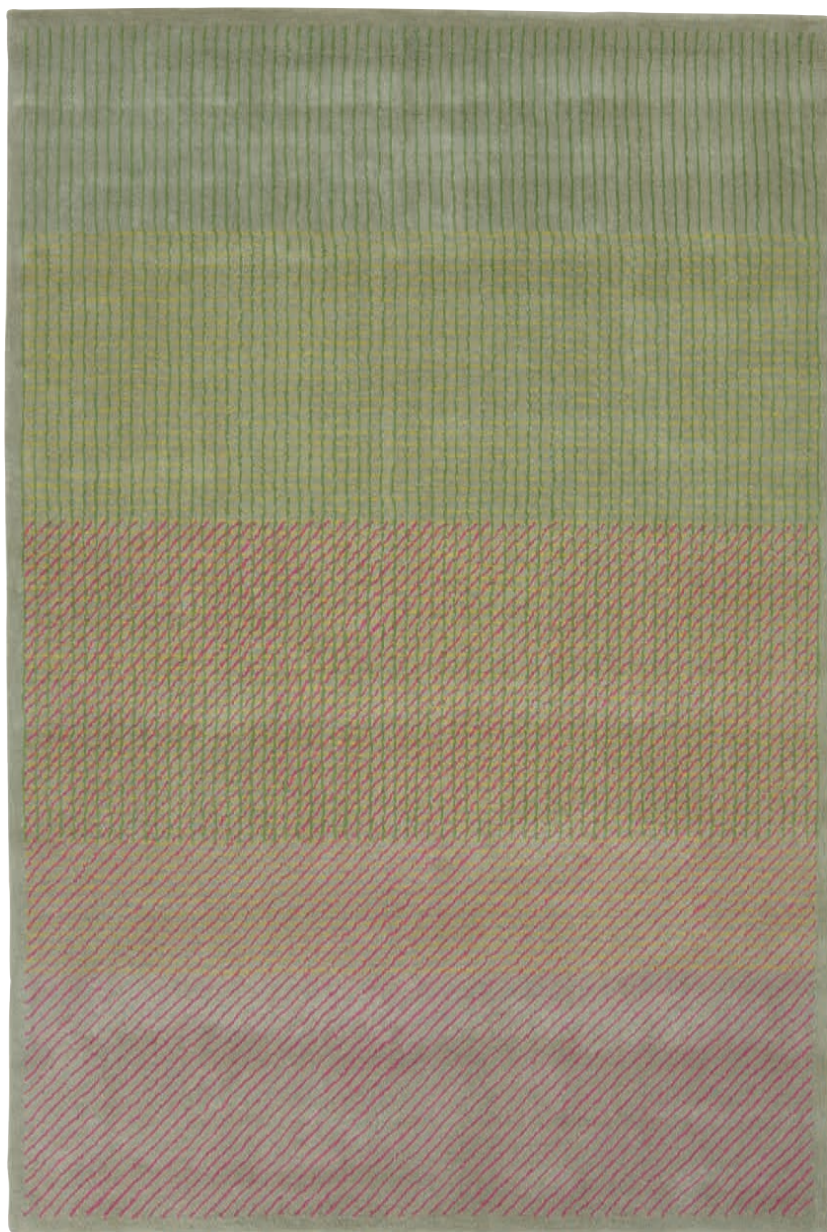
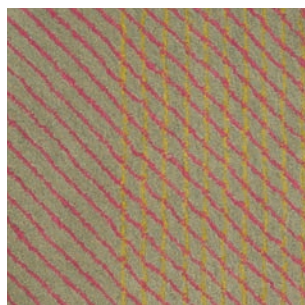


TRAMAGE

Vincent Tordjman



ligne roset®



TRAMAGE

Vincent Tordjman

FR

LE CRÉATEUR

Vincent Tordjman conçoit des scénographies de théâtre, d'opéra et d'expositions, des décors de théâtre, des projets d'architecture intérieure et du mobilier

V. Tordjman – « Un projet n'est pas qu'un dessin figé dans un assemblage de matériaux : ainsi, c'est sur la transformation, l'énergie, le mouvement, la dynamique, que j'ai voulu me concentrer dans mes projets pour la collection 2017.

Un projet de design avec un éditeur comme Cinna, c'est bien plus que l'application d'une forme à une matière. C'est un processus d'imagination mutuelle et d'échanges avec la direction et les équipes, un partage d'énergies, de potentiels et de désirs. »

ESPRIT DU MODÈLE & DESCRIPTIF

C'est le mélange des tramages dans le regard qui reconstitue la couleur. La superposition de ces trames de couleurs pures sur fond clair crée des moirages, des vibrations qui procurent une sensation d'énergie. Le tapis se présente comme une zone optique dans l'espace, un territoire de confort vibrant
Tapis tufté laine.

DIMENSIONS

Tapis
Largeur 200 Profondeur 300

GB

THE DESIGNERS

Vincent Tordjman designs scenography for the theatre, the opera and exhibitions; he designs theatre sets and works on interior architecture and furniture projects.

V. Tordjman :
"A project is no more than a design given solidity via an assembly of materials: thus, it is the transformation, the energy, the movement, the dynamism, on which I wanted to concentrate in my projects for the 2017 collection.
A design project with a manufacturer such as Cinna, this is much more than the application of a shape to a material. It is a process of mutual imagination and exchange between the management and the workforce, a pooling of energy, potential and desires."

CONCEPT & DESCRIPTION

The mix of weft patterns appears to reform and reconstruct the colours. The superposition of these blocks of pure colour on a light background creates moiré effects, vibrations which procure a sense of energy. The rug presents itself as an optic zone within a space, a territory of vibrant comfort.
Tufted wool rug.

DIMENSIONS

Rug
Width 200 Length 300

DE

DER DESIGNER

Der Franzose Vincent Tordjman ist Designer, Bühnenbildner Musiker und Lehrbeauftragter an der Kunsthochschule in Paris.
Er betrachtet seine Arbeit ganzheitlich und sieht ein permanentes Befruchten aller Disziplinen untereinander. Seine Theaterbühnenkreationen, die nicht nur in Frankreich sondern auch in China und Japan große Beachtung finden, liefern ihm die Inspiration für manche Entwürfe.

DAS MODELL

Der Rastermix des von Vincent Tordjman gezeichneten Wollteppichs stellt bei Betrachtung die Farben wieder her. Die Überlappung der Farbraster auf hellem Grund bildet Moiré-Effekte und positiv wirkende Schwingungen. Ein origineller Teppich, eine optische Erscheinung als kraftvolle Komfortzone.

Teppich 200 x 300, Handtuft, 100 % Wolle.